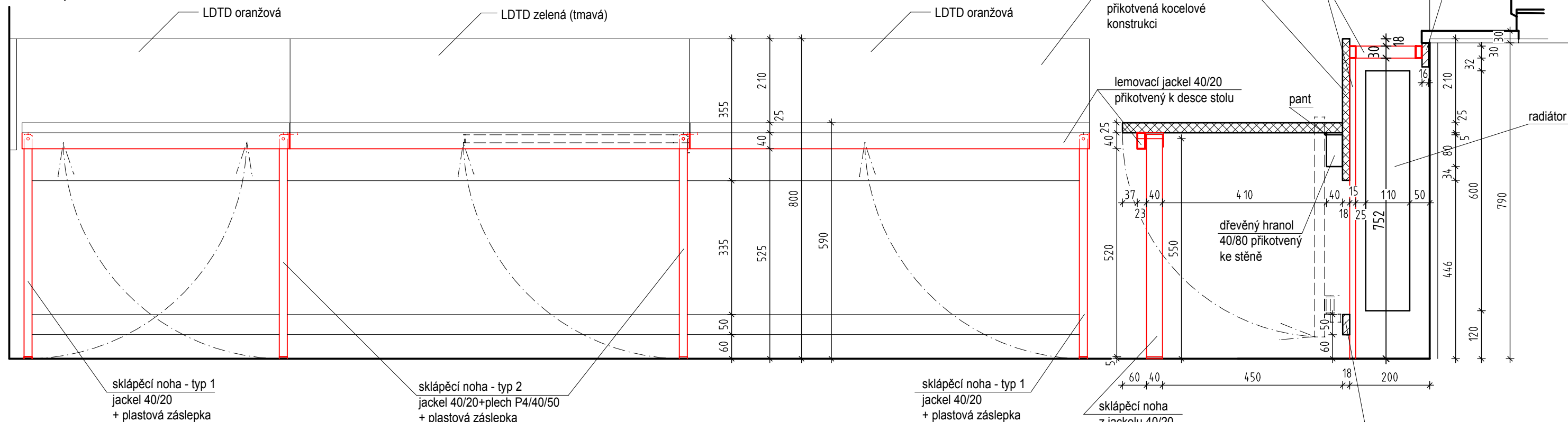
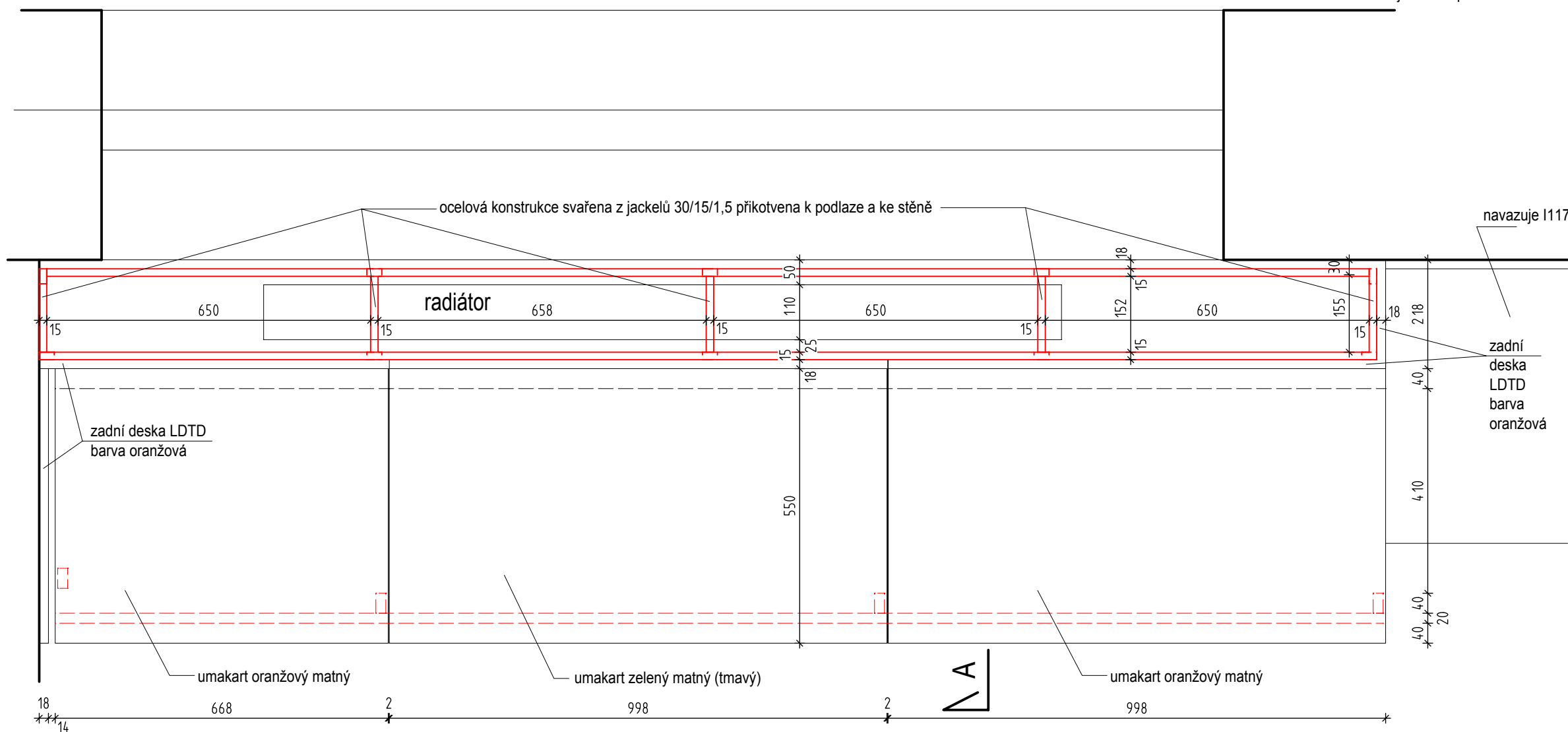


I118 - sklápěcí stolky v učebně (keramická dílna)

čelní pohled



půdorys



Materiálový standard:

desky stolu - LDTD stejného typu jako pro dětské stolky
vrchní deska - umakart (střídavě oranžová, zelená) tl. 25 mm
ABS hrany tl. 2 mm v barvě oranžová a tmavě zelená
kovové prvky - nástřik barva stříbrná RAL 9006
zadní deska a ochranná lišta z LDTD tl. 18 mm s ABS hranami v barvě

LEGENDA:

- LDTD - zelená
- LDTD - oranžová
- ocelová konstrukce